

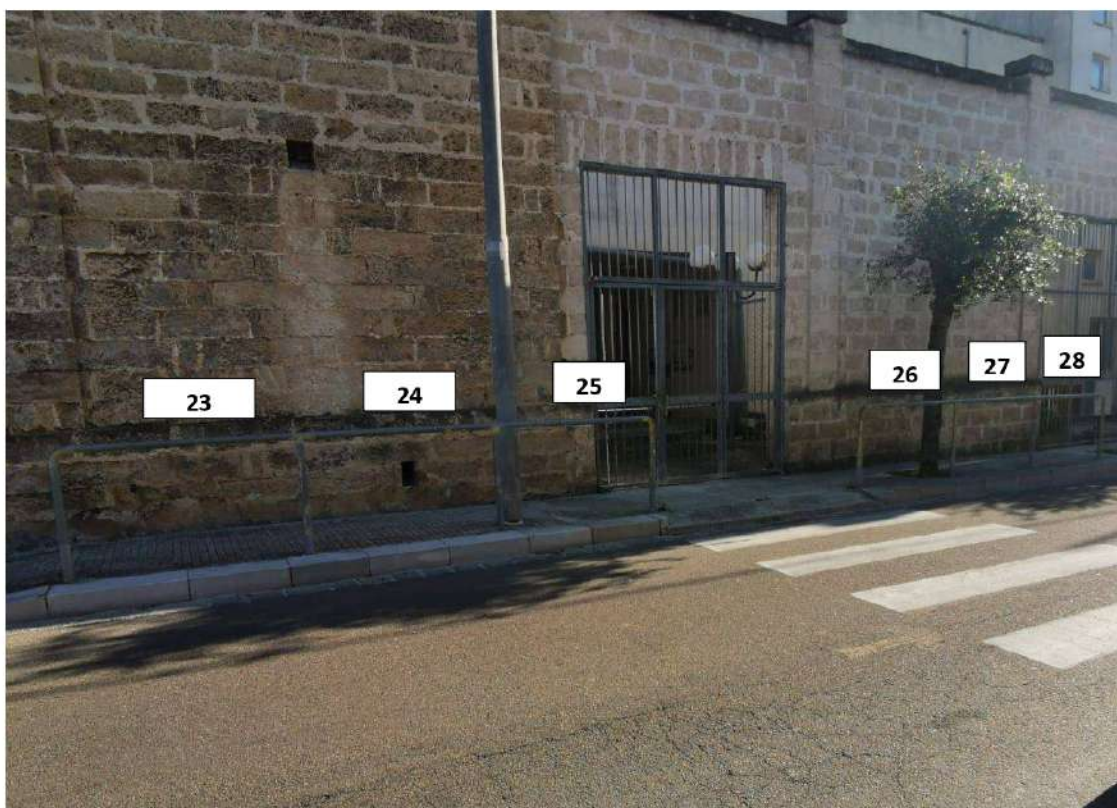
Via San Pasquale angolo via Principe Umberto: n° 8 plance tipologia B



Incrocio tra via Coltura, via Vittorio Emanuele II e via Vittorio Emanuele III: n° 14 plance tipologia A



Via San Pasquale (ingresso carraio campo sportivo): n° 6 plance tipologia C



Via San Pasquale (entrata principale campo sportivo): n° 16 plance di cui:

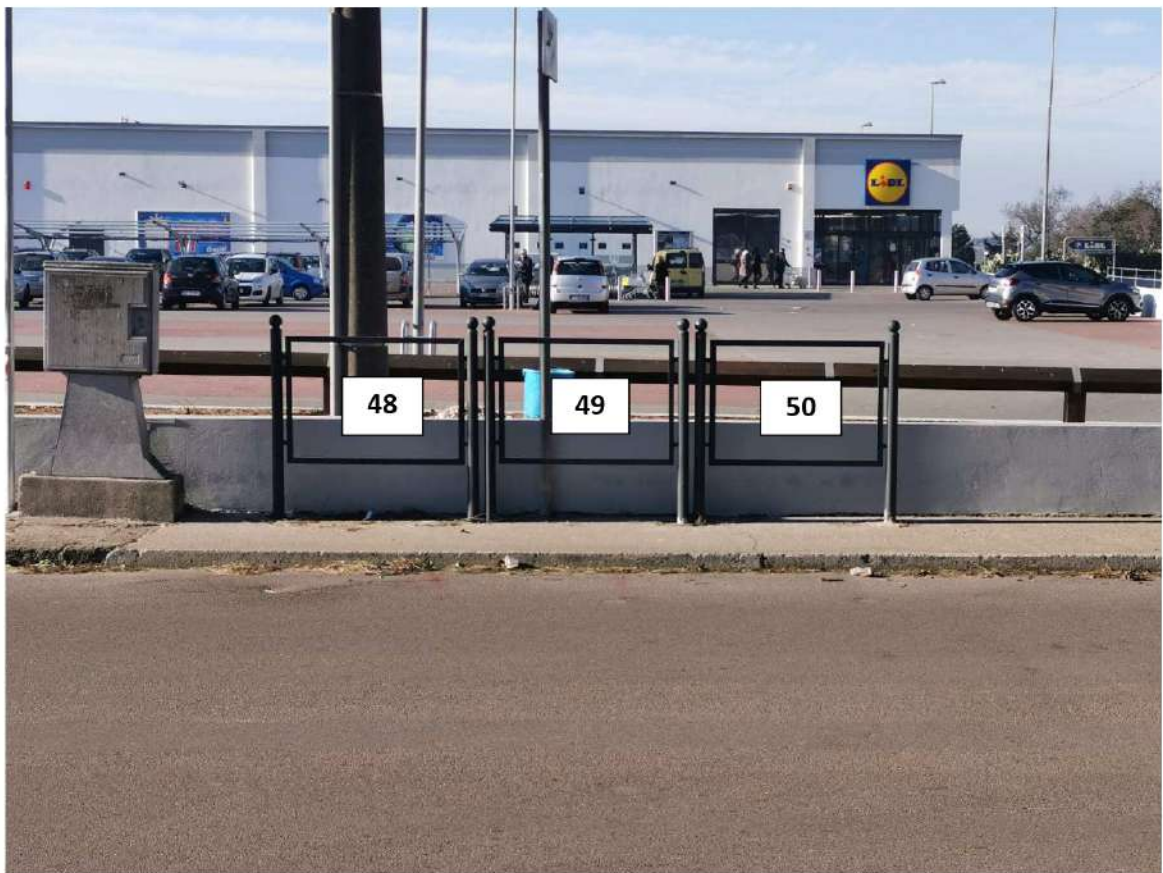
- n° 12 plance tipologia C (da 29 a 40)
- n° 4 plance tipologia A (da 41 a 44)



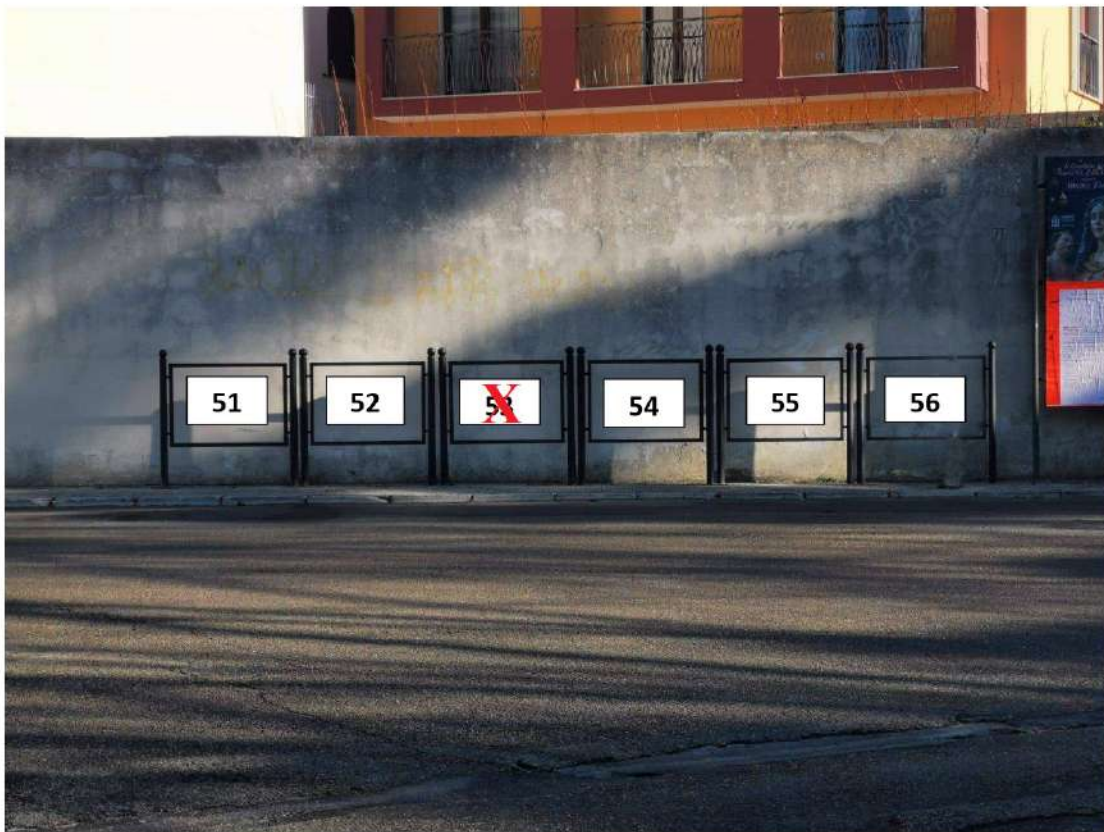
Via Provinciale Matino (nei pressi della Caserma dei Carabinieri): n° 3 plance tipologia A



Via Provinciale Matino (nei pressi LIDL): n° 3 plance tipologia B



via Don Sturzo (nei pressi Arte Bianca) : n° 6 plance tipologia A



incrocio tra via prov.le Matino (lato nord) con via partifeudo con Matino : n° 3 plance tipologia A

